

$\angle P'$

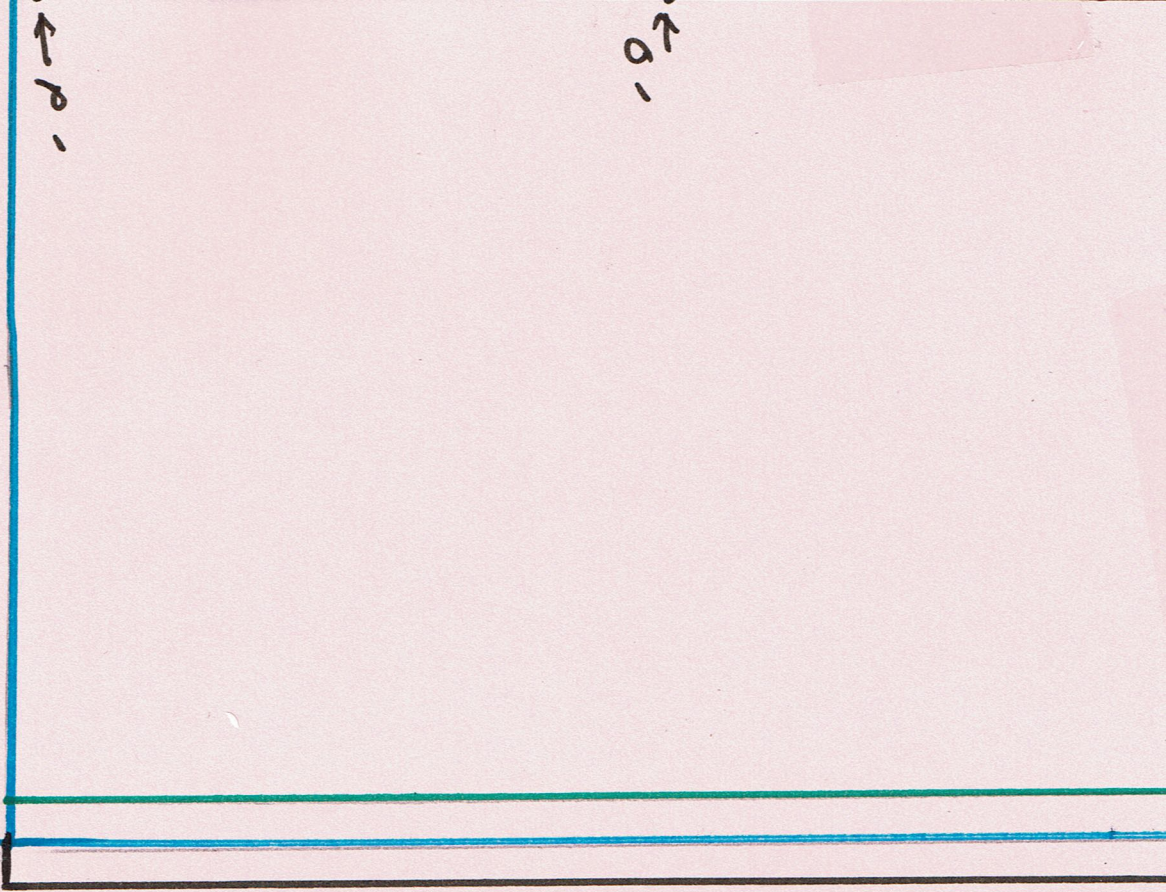
$\angle Q'$

$\angle S'$

Agabariartubidiz
Parte Inferior Espalda

$\angle T'$

Agglutination studies
Parte Inferior Espalda.



Caplactia studi di y
Parte Inferior Espalda.

Logabactiasitudiadiy
Parte Inferior Espalda .

$\rightarrow n_1$

$\rightarrow n_1$

$\rightarrow n_1$

$\rightarrow n_1$

$\rightarrow n_1$

$\rightarrow n_1$

Capacitancia studio di y
Parfa Espalda superior .

$\uparrow H$

$\uparrow I$

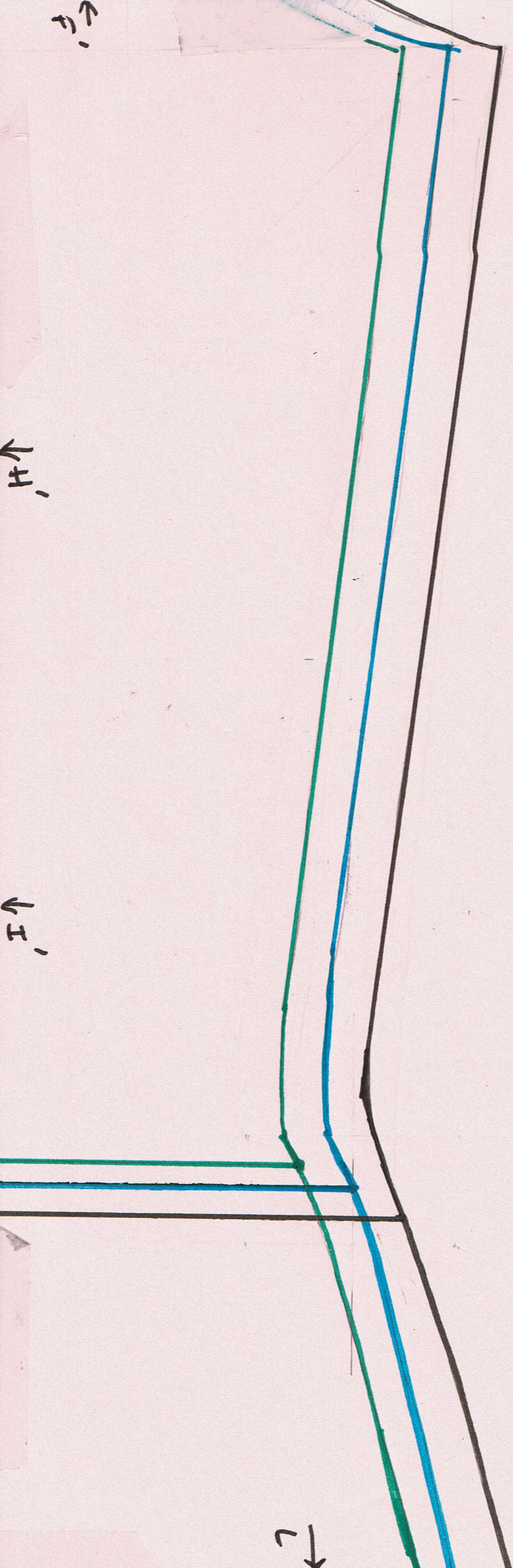
$\downarrow C'$

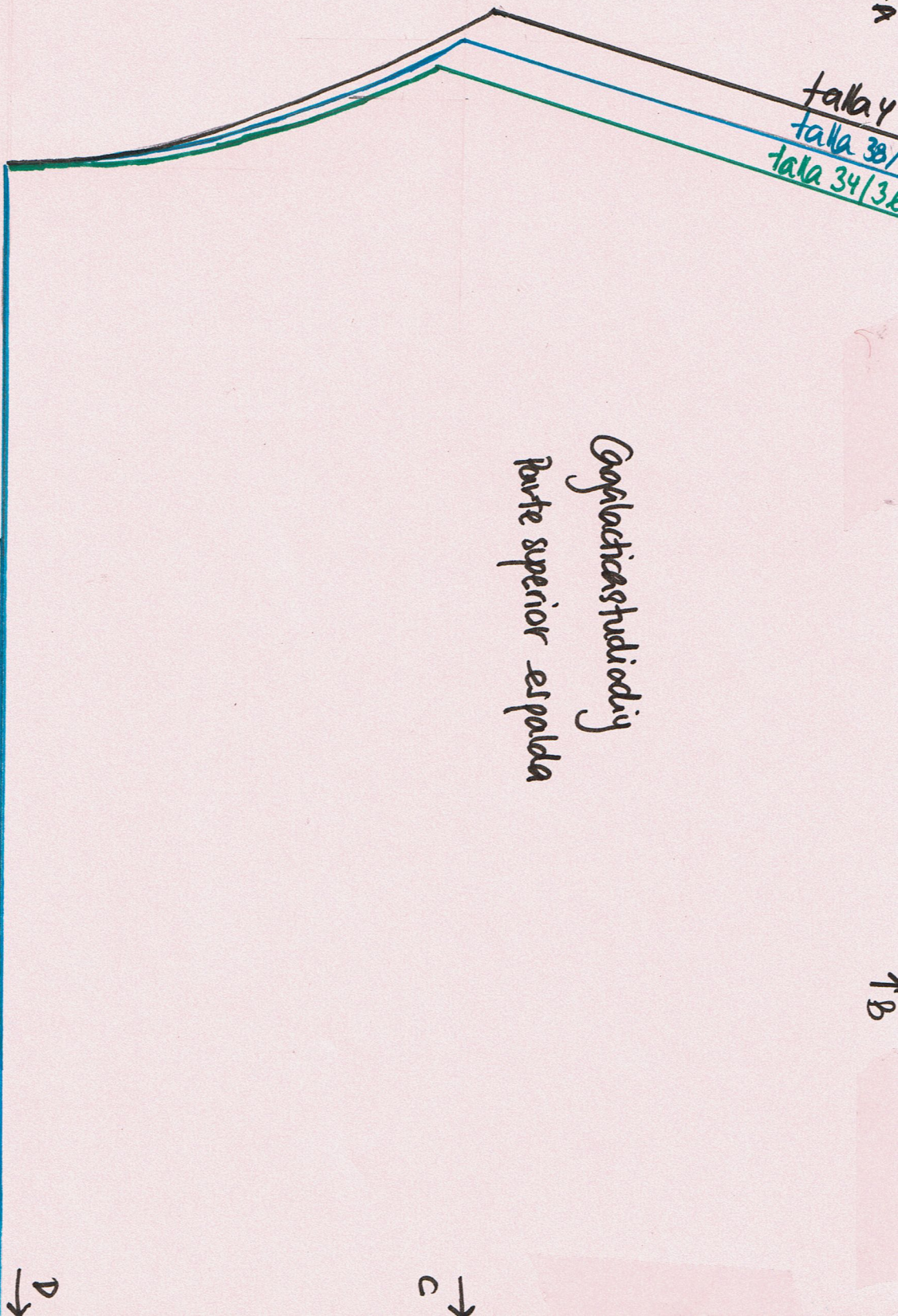
$\downarrow D'$

$\rightarrow \frac{1}{J}$

$\rightarrow e$

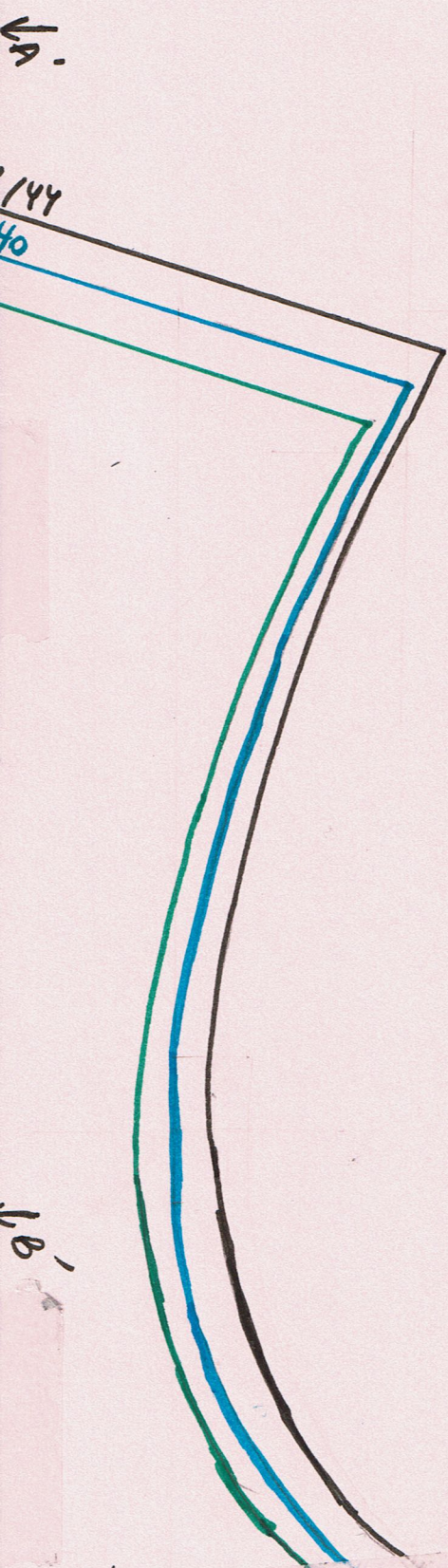
Qagachastudidiy
Partekpenar espalda.





Gagflectica studi di
Parte superior espalda

Galactia studidij
parte superior espalda.



E →